

Még mindig komoly veszély a mycoplasma! Most váltson M+PAC-ra!

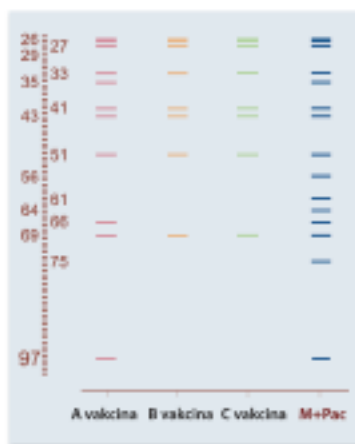
M+PAC: Több antigén fehérje, szélesebb körű védettség

A Intervet/Schering-Plough Animal Health által kidolgozott fokozottan kímélő inaktiválási eljárás révén 15 antigén fehérjét sikerült izolálni a vakcina előállításához. Ebből a 15 proteinből a 65 kd, 50 kd, és 44 kd felszíni antigén fehérjék meghatározó fontosságúak a védettség kialakításában a legfontosabb P97 fehérje⁽¹⁾ mellett, amely képes megakadályozni a *M. hyopneumoniae* megtapadását a légutak nyálkahártyájának csillóin.

„Az M+PAC-kal vakcinázott malacok szérumában sokkal nagyobb mennyiségben volt *M. hyopneumoniae* membrán fehérje kimutatható, mint más csoportokban, talán ez magyarázza az M+PAC kiváló védő hatását a természetes fertőzésekkel szemben.”⁽²⁾

(1) Chris F. Wilson et al. (2000) R1 region of P97 Mediates Adherence of *Mycoplasma hyopneumoniae* to Swine Cilia *Infection and Immunity*, pp. 3056-60

(2) Thacker EL, Thacker BJ, Boettcher TB, Jayappa H (1998) Comparison of antibody production, lymphocyte stimulation, and protection induced by four commercial *Mycoplasma hyopneumoniae* vaccines. *Swine Health and Production*, Vol. 6, No. 3



A *M. hyopneumoniae* membrán fehérjéinek kimutatása immuno-elektroforézissel

Az M+PAC-kal vakcinázott malacokban az ellenanyagok sokkal többféle antigén fehérjét képesek semlegesíteni, így a vakcina által biztosított védettség is stabilabb.



A hirdetés nem teljeskörű. Alkalmazás előtt kérjük olvassa el a termékhez mellékelt használati utasítást! Kérje állatorvosától vagy gyógyszerésztől további felvilágosítást!

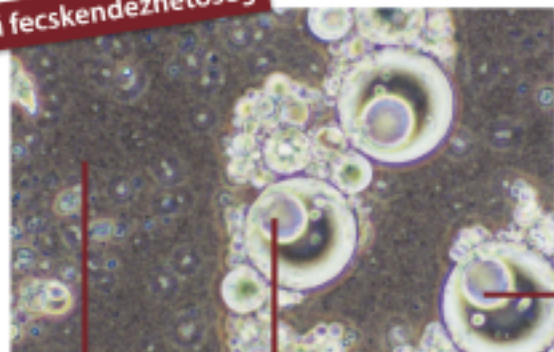
Még mindig komoly veszély a mycoplasma! Most váltson M+PAC-ra!

EMUNADE: A kettős hatást biztosító adjuváns

Az alumínium hidroxid biztosítja a kezdeti erőteljes humorális, az olaj-a-vízben emulzió az ezt követő elnyújtottabb celluláris antigén fázist.

Az Emunade adjuváns egy olaj-a-vízben emulzió, amely alumínium hidroxidot is tartalmaz. Az emulzió számtalan olajcseppecskét tartalmaz, ezeknek a felszínére tapadnak rá a Mycoplasma antigének. Egyes antigének apróbb olajcseppek felszínén, nagyobb olajcseppek belsejébe zártan fordulnak elő a vakcinában (csepp a cseppben). A nagy cseppek felületi antigénjei felelősek az azonnali ellenanyag válaszért, míg a kisebb cseppek az elnyújtott, hosszan tartó immunválaszért, mivel felszabadulásuk a nagyobb cseppekből fokozatosan történik.

Könnyű fecskendezhetőség.



1. LÉPÉS

A vizes fázisban lévő alumínium hidroxid azonnali antigén hatást biztosít, amely erőteljes humorális immunválaszt stimulál.

2. LÉPÉS

Az elhúzódó antigén hatás a nagy olajcseppek felszínéhez tapadt antigén fehérjéknek köszönhető, amelyek a sejtes immunválasz kiváltásáért felelősek.

3. LÉPÉS

A nagy olajcseppek leépülését követően kiszabaduló kis olajcseppek felszínén ülő antigének biztosítják a késői, meghosszabbított antigén hatást, amelyek eredményeként legalább 6 hónapig tartó komplex (celluláris-humorális) immunitás alakul ki.

**M+PAC
JÁTÉK**

A hatékony nem tejkörül. Alkalmazás előtt kérjük olvassa el a termékhez mellékelt használati utasítást!
Kéjen állatorvosától vagy gyógyszerésztől további felvilágosítást!